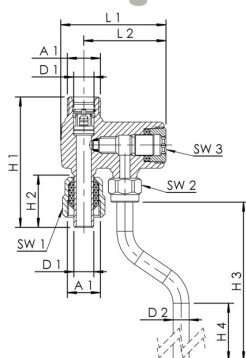




caratteristiche del prodotto

- per il campionamento di acqua potabile, determinazione di parametri microbiologici secondo la legge sull'acqua potabile TrinkwV
- per il semplice retrofitting all'uscita della valvola ad angolo
- adatto per valvole ad angolo con linea di collegamento in uscita 10 mm in direzione della rubinetteria di prelievo
- elemento a gomito di fuoriuscita in acciaio inox passabile alla fiamma e girevole
- valvola completamente cromata
- guarnizione della sede in PTFE
- ingresso tubo 10 x 1,25, uscita G 3/8 filettatura esterna con raccordo a compressione conico in ottone resistente alla trazione con compensazione di lunghezza
- con dispositivo blocca-riflusso lato uscita integrato tipo EB secondo DIN EN 1717
- chiudibile con chiave a esagono incassato SW 5
- in ottone, superficie cromata
- senza spazi morti
- incl. chiave a esagono incassato



norme e certificazioni

- approvazione DVGW
- parti in plastica con approvazione KTW e W 270
- secondo criteri di valutazione UBA
- UBA BWGL Metalle + DVGW W 551-8

Dati tecnici

- livello di pressione PN 10
- temperatura d'esercizio max. 90 °C

Ordine n.	DN	A1	D1 (mm)	D2 (mm)	H1 (mm)	H2 (mm)	H3 (mm)	H4 (mm)	L1 (mm)	L2 (mm)	SW1	SW2	SW3	kg
1880101000	10	G 3/8	10	8	65	26	161	110,5	52,5	41	19	15	5	0,30