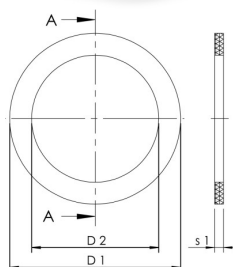




**Caractéristique du produit**

- convient aux raccords vissés selon la figure 476



Numéro de commande	Pour DN	diamètre extérieur	D1 (mm)	D2 (mm)	S1 (mm)	diamètre intérieur	Poids (kg)
C31004760701500	15	24	24	17	2	17	0,00
C31004760702000	20	30	30	23	2	23	0,00
C31004760702500	25	39	39	29	2	29	0,00
C31004760703200	32	44,5	44,5	35	2	35	0,00
C31004760704000	40	50,5	50,5	41	2	41	0,00
C31004760705000	50	66	66	53	3	53	0,00
C31004760706500	65	84,7	84,7	73	3	73	0,01
C31004760708000	80	97	97	84	3	84	0,01