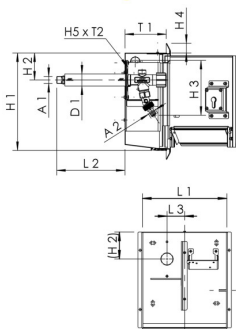




Produktmerkmale

- Ausstattung:
 - Frostsichere Außenarmatur
 - Steckdose 230 V
- im geschlossenen Zustand medienberührte Metallteile aus entzinkungsfreiem und korrosionsbeständigem Rotguss, beständig gegen aggressives Wasser
- verschließbar, aus Edelstahl, Oberfläche geschliffen
- als Versorgungseinheit zur zentralen Strom- und Wasserversorgung
- mit Schuko-Aufbausteckdose
- Blendrahmen mit Tür mit Profil-Schließzylinder als Steckschloss inkl. Bartschlüsseln
- umrüst- und austauschbar auf eine bestehende Schließanlage
- bauseits umrüstbar auf CH-KABA-Schlossausführung
- Tür mit integrierter Klappdurchführung für Schlauch- bzw. Kabelanschluss zur Sicherheit auch während des Gebrauchs
- wartungsfreie EPDM-Spindelabdichtung
- Kegel mit innenliegender RV-Feder
- bauseits beliebig verlängerbar
- mit Funktionsbelüfter zur automatischen Entleerung
- integrierter RV und Rohrbelüfter als Sicherungskombination HD
- Rohraußengewinde
- Betätigungsgriff mit blauem Signierplättchen
- tottraumfrei
- inkl. Schlauchkupplung für gängige Stecksysteme
- Schloss mit einheitlicher Schlüsselnummer auf Anfrage, weitere Ausstattungen auf Anfrage



Normen und Zulassungen

- Armatur mit DVGW-Zulassung
- Armatur mit ÖVGW-Zulassung
- Armatur mit SVGW-Zulassung
- Armatur mit KIWA-Zulassung
- Armatur mit BELGAQUA-Zulassung
- nach UBA KTW BWGL
- nach UBA BWGL Metalle
- Schallschutzzulassung nach DIN EN ISO 3822 Klasse 1
- DIN EN 15096 Familie H, Typ B / DIN EN 1717 / DIN EN 13959

Technische Daten

- Druckstufe PN 16
- Schutzart IP44

Bestellnr.	DN	A1	A2	D1 (mm)	H1 (mm)	H2 (mm)	H3 (mm)	H4 (mm)	H5 (mm)	L1 (mm)	L2 (mm)	L3 (mm)	T1 (mm)	T2 (mm)	Durchfluss bei 0,05 MPa (l/s)	Durchfluss bei 0,1 MPa (l/s)
2110201500	15	R 1/2	G 3/4	35	283,5	78,5	160	28	114	245	198	51,3	121,5	56	0,4	0,67

Bestellnr.	Durchfluss bei 0,15 MPa (l/s)	kg
2110201500	0,8	8,88

Ersatzteile

- Bedienkappe, Figur 590 03 001
- Schlosshalter TRESOR, Figur 210 98 001
- Türschloss für Wandschränke TRESOR, Figur 210 99 002
- TRESOR Türschloss mit einheitlicher Schlüsselnummer, Figur 210 99 003
- Schlauchverschraubung für Wandschränke TRESOR, Figur G3101 210 07