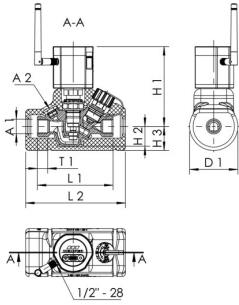


### Produktmerkmale

- automatisches digitales Zirkulations-Regulierventil für den hydraulischen Abgleich von Steig- und Stockwerksverteilungen
- zum thermoelektronischen selbstregelnden, hydraulischen Abgleich und Kommunikation über kabellosen Stellantrieb als Funkmodul
- mit eigenständiger Energieerzeugung durch Energy-Harvesting
- Kommunikation des Stellantriebs (Funkmodul) via Funk (LPWAN) mit inklusiver Funkantenne
- Stellantrieb mit integrierter LED-Statusanzeige
- USB-C-Anschluss für alternative externe Spannungsversorgung
- in Kombination mit dem KEMPER PRO WaterManager, Figur 111 01 001: Frei einstellbarer Regelbereich (30 - 70 °C), Aufzeichnung der Systemtemperaturen, Analyse des Betriebs und Unterstützung von einer thermischen Desinfektion
- medienberührte Metallteile aus entzinkungsfreiem und korrosionsbeständigem Rotguss, beständig gegen aggressives Wasser
- Absperrereinheit mit Thermometer- und Fühlereaufnahme
- PTFE-Sitzdichtung
- elektronische Reguliereinheit
- Innengewinde
- mit Verschlussstopfen
- tottraumfrei
- mit Absperrfunktion
- inkl. Dämmschale aus geschlossenzelligem geschäumten Polyethylen
- lieferbar ab 2. Quartal 2026



### Technische Daten

- Druckstufe PN 16
- max. Betriebstemperatur 90 °C

Bestellnr.	DN	A1	A2	D1 (mm)	H1 (mm)	H2 (mm)	H3 (mm)	L1 (mm)	L2 (mm)	T1 (mm)	Gewicht (kg)
1440001500	15	Rp 1/2	G 1/4	70	116,5	28,5	35	110	145	15	0,89

### Zubehör

- Entleerventil aus Rotguss/Kunststoff, Figur J7109 173 00
- Probenahmeventil aus Rotguss, Figur 187 00
- PRO WaterManager, mit LPWAN, Figur 111 01 001

### Ersatzteile

- Dämmschale für MULTI-THERM Ventile, Figur 471 11
- Funkmodul PRO, Figur 144 01 000
- Funkoberteil PRO, Figur 144 02 001
- Kappe für Absperrereinheit MULTI-THERM automatisches Zirkulations-Regulierventil, Figur Z0100 140 00 001
- Verschlussstopfen, Figur J8101 173 00